



## Le château de Hoyoux



Ces grilles de protection et de retenue empêchent troncs et branches de se jeter dans le plan d'eau du château



Paysages de contrastes où grès et petit granit se rejoignent, Hoyoux « tranquille » ou torrentueux !





Point d'entrée sur la « Traversine »  
et le parcours didactique là où jadis  
se trouvaient des étangs



Corbeaumont



# La machine de Corbeaumont



Vers l'avenir 17/2/2002

**Les Avins, le Hoyoux,  
le pont, la vanne, le bief.**



**La Maison des Eaux et ses « trésors »**



**La grande roue de  
9,20 m de diamètre**



**Derrière la Maison des Eaux,  
Le bois de sapins, le Hoyoux...**



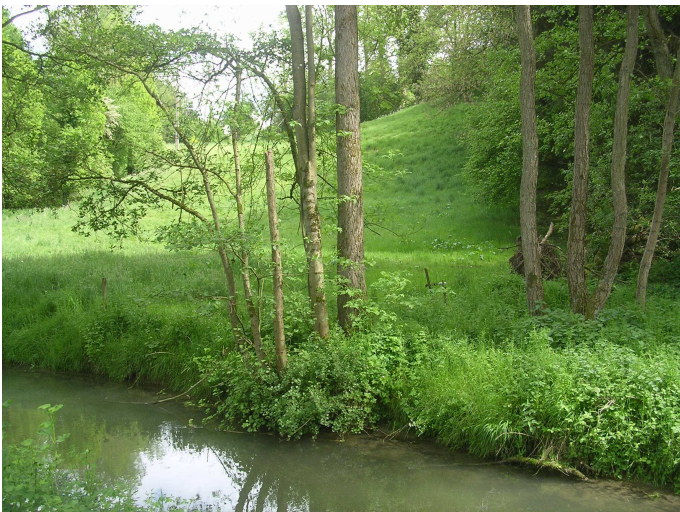
**...Découverte de la Nature,  
des sources et de l' Espace détente.**



**Au fil du Hoyoux vers le Val Clavia**



**Le bief, le Hoyoux détourné !**



**La Vanne : chute 1,30m**

# La découverte du parcours didactique pour Tous !



## Le Hoyoux près du Val Clavia

Source (résurgence)



Les méandres classés vus de Thibiémont

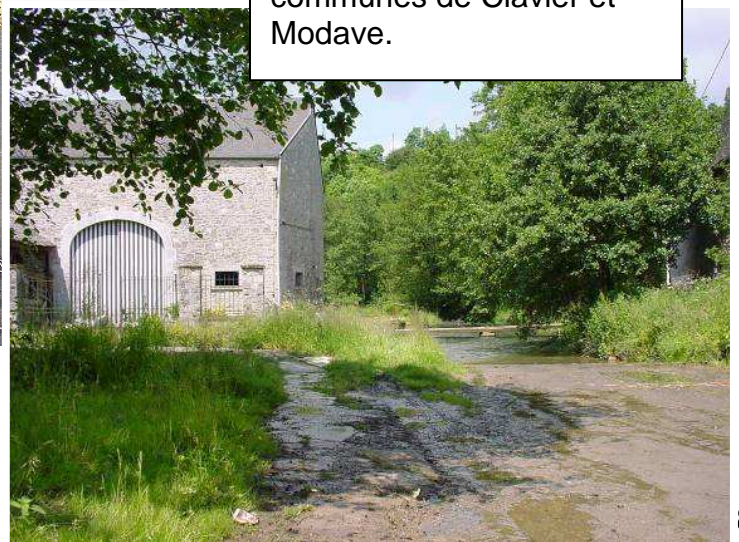


Ruines de Survillers



L'accès au moulin situé derrière les bâtiments classés et aux ruines du château de Survillers par la rive droite du Hoyoux fait partie du projet. La crête, surplombant les ruines délimite les communes de Clavier et Modave.

Le Val Clavia et le Gué en aval le début des « cluses » qui plongent vers le château de Modave.



## Le parcours insolite



## Les grottes préhistoriques et leurs vestiges au musée de Les Avins



Une borne frontière...sur  
le GR576



## **Hoyoux magnifique**



Photo de Sébastien Collard (11 ans)